

Compétence

Reconnaître les situations où l'énergie est stockée, transformée, utilisée. La fabrication et le fonctionnement d'un objet technique nécessitent de l'énergie.

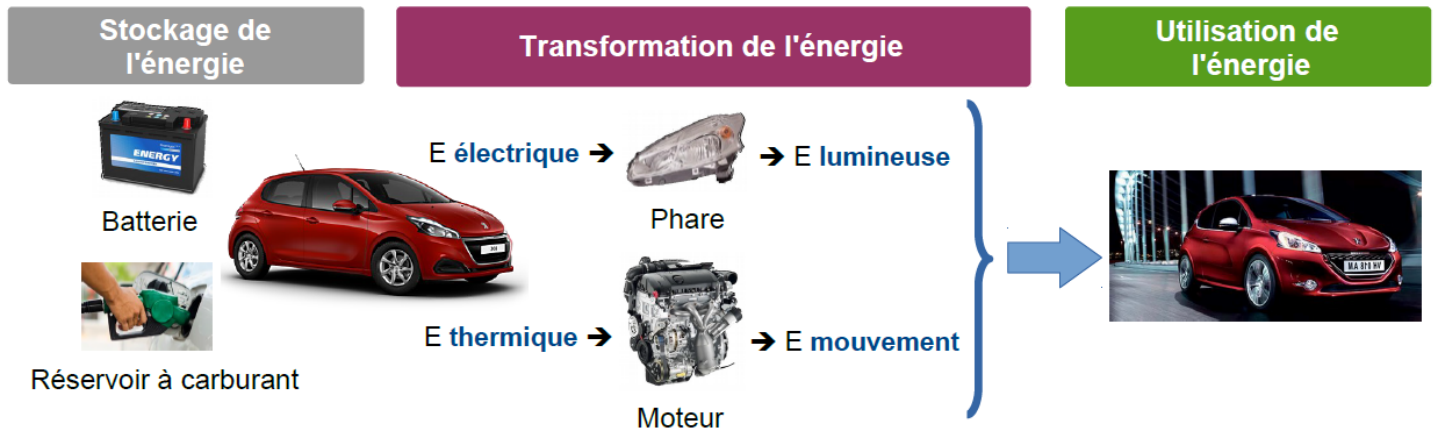
Connaissance

Identifier quelques éléments d'une chaîne d'énergie domestique simple

FICHE DE CONNAISSANCE

Stockage – Transformation – Utilisation de l'énergie

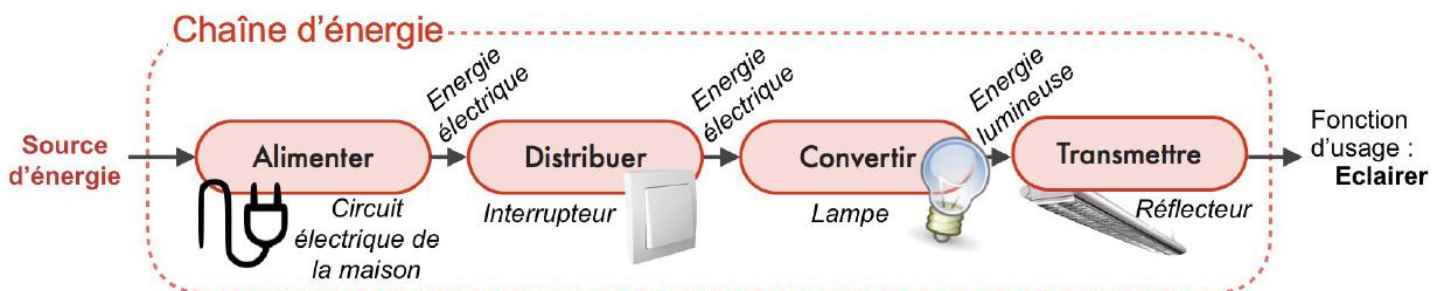
Suivant la situation, l'énergie peut être stockée, transformée ou utilisée par l'objet technique.



La chaîne d'énergie

La chaîne d'énergie est la partie de l'objet technique constituée des pièces qui **exploitent la source d'énergie** pour **obtenir l'action souhaitée**.

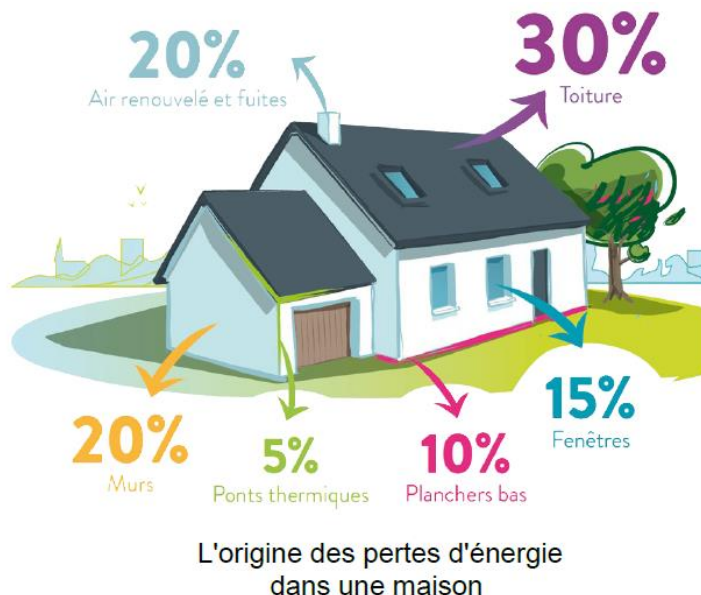
Les 4 fonctions d'une chaîne d'énergie sont, dans l'ordre :
Alimenter - Distribuer - Convertir - Transmettre



Quelques dispositifs visant à économiser la consommation d'énergie

Pour un même service rendu, tous les objets ne consomment pas la même quantité d'énergie.

On the left is an energy label for a light bulb, showing a scale from A+++ to E, with 'A+' highlighted. Below it is a crossed-out incandescent bulb and a DEL bulb.
Text: 'Une lampe à DEL consomment jusqu'à 90 % de moins qu'une lampe à incandescence.'



Text: 'Matériaux limitant la déperdition thermique de la toiture et des murs.'

Text: 'Fenêtres à double ou triple vitrage.'