

### Matériel nécessaire



1 détecteur de présence



1 capteur de luminosité



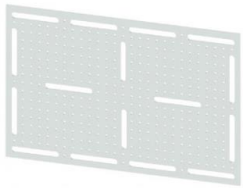
1 led



3 cables Grove



1 cble USB



1 plaque multi-positions



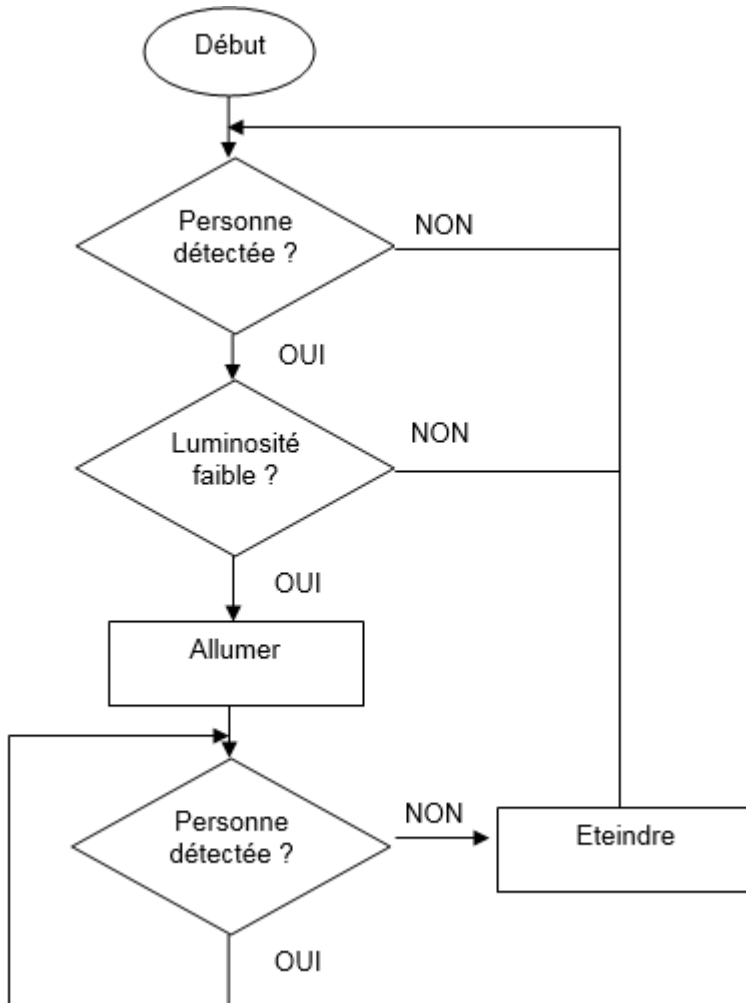
2 supports Grove + fixations



1 carte Arduino shield/Grove

### Programme dans Mblock

Logigramme du lampadaire



Pour simuler la **lampe** du lampadaire nous utiliserons une **led** branchée sur la broche 8 de notre carte Arduino.

Blocs à utiliser dans votre programme :



## Montage à réaliser

---

