

## Compétence

Reconnaître les situations où l'énergie est stockée, transformée, utilisée. La fabrication et le fonctionnement d'un objet technique nécessitent de l'énergie.

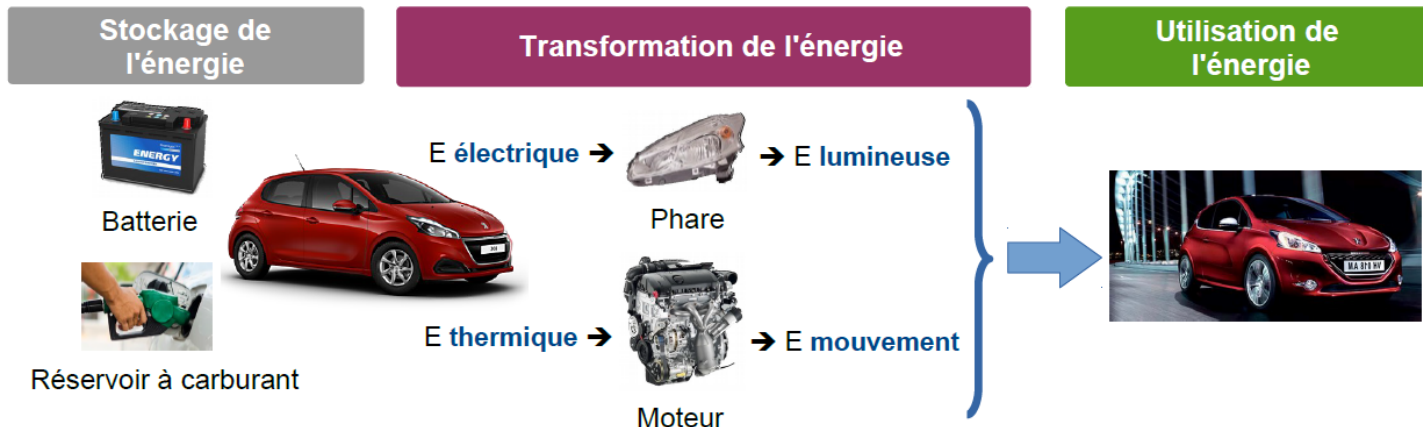
## Connaissance

Identifier quelques éléments d'une chaîne d'énergie domestique simple

## FICHE DE CONNAISSANCE

### Stockage – Transformation – Utilisation de l'énergie

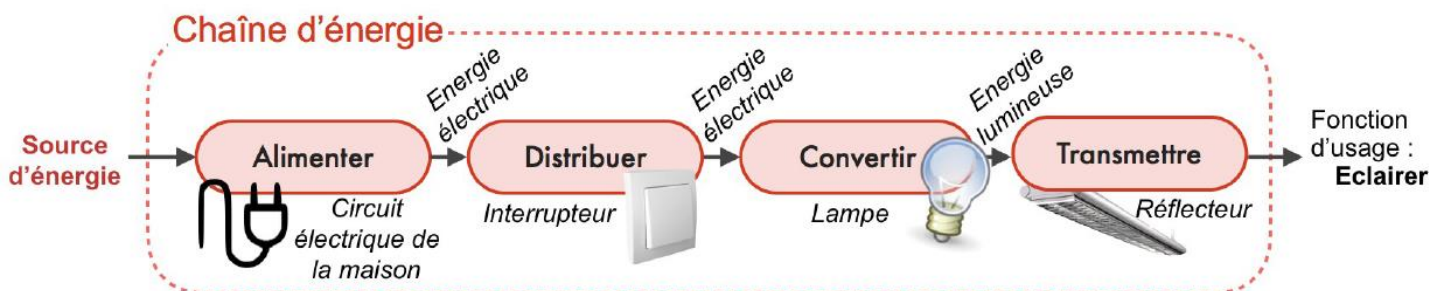
Suivant la situation, l'énergie peut être stockée, transformée ou utilisée par l'objet technique.



### La chaîne d'énergie

La chaîne d'énergie est la partie de l'objet technique constituée des pièces qui exploitent la source d'énergie pour obtenir l'action souhaitée.

Les 4 fonctions d'une chaîne d'énergie sont, dans l'ordre :  
**Alimenter - Distribuer - Convertir - Transmettre**

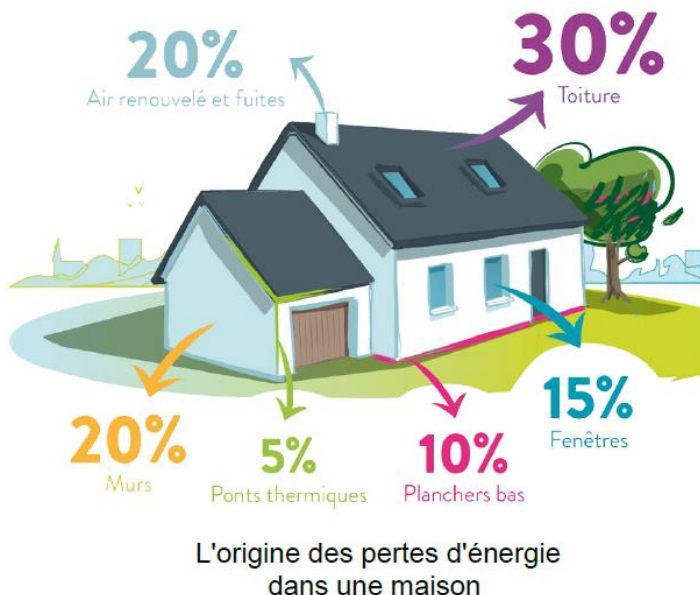


### Quelques dispositifs visant à économiser la consommation d'énergie

Pour un même service rendu, tous les objets ne consomment pas la même quantité d'énergie.

ENERGY LABEL: A+ (8 kWh/1000h). A red 'X' is placed over a standard incandescent bulb, indicating it is less efficient than the LED bulb shown.

Une lampe à DEL consomment jusqu'à 90 % de moins qu'une lampe à incandescence.



Matériaux limitant la déperdition thermique de la toiture et des murs.

Fenêtres à double ou triple vitrage.